

נתניה

הגדה המערבית

שכם קדומים

אלפי
מנשה

שערי
תקווה

אריאל

תל-אביב

ישראל

עפרה

מודיעין
נעלית

רמאללה



מתווה להסדרת הבניה הישראלית והפלסטינית בשטחי C

מאי 2017

חברי הצוות

אלוף (מיל') אמנון רשף, מפקדים למען ביטחון ישראל
מייסד ויו"ר

אל"ם (מיל') דר' שאול אריאלי, מפקדים למען ביטחון ישראל
חבר ועדת ההיגוי ומנהל המחקרים
חוקר בכיר, הקרן לשיתוף פעולה כלכלי (ECF)

דר' נמרוד נוביק, מפקדים למען ביטחון ישראל
חבר הוועד המנהל וועדת ההיגוי
עמית בכיר, הקרן לשיתוף פעולה כלכלי (ECF)
עמית, IPF

אריה פלמן, מפקדים למען ביטחון ישראל
חבר הוועד המנהל וועדת ההיגוי

תא"ל (מיל') דב צדקה, מפקדים למען ביטחון ישראל
חבר התנועה
יועץ בכיר, הקרן לשיתוף פעולה כלכלי (ECF)
לשעבר ראש המינהל האזרחי ביהודה ושומרון

בעז קרני, הקרן לשיתוף פעולה כלכלי (ECF)
מייסד-שותף ומנכ"ל

אל"ם (מיל') רון שצברג, הקרן לשיתוף פעולה כלכלי (ECF)
מנהל המחקרים

מיפוי

שאול רבינוביץ

עיצוב

בוקאי-שני פרסום ושיווק
לימור זמיר

איליי קואז, מנהל התקשורת והדיגיטל, IPF

תוכן עניינים

4----- כללי \ נתונים

6----- הרעיון המרכזי

מרכיבי התוכנית

6----- לישראל

14----- לרש"פ

16----- מקרה דיר בלוט

18----- סיכום

מפות

5----- מפה 1: חלוקת השליטה בגדה המערבית

7----- מפה 2: חמשת 'גושי ההתיישבות'

8----- מפה 3: גוש עציון

9----- מפה 4: גוש מעלה אדומים

10----- מפה 5: גוש גבעת זאב

11----- מפה 6: גוש מודיעין עלית

12----- מפה 7: גוש מערב השומרון

13----- מפה 8: מזרח ירושלים

מפה 9: חמשת 'גושי ההתיישבות' לצד הרחבת

15----- סמכות הרש"פ לחלקים משטח C

הקדמה

- מתווה זה הוא נגזרת של תוכנית 'ביטחון תחילה' ופיתוח מהלכים המוצעים בה.
- מאחר וממשל הנשיא טראמפ הצהיר על כוונתו להגיע להסדר קבע בין ישראל והפלסטינים, נעשו התאמות במתווה כך שניתן יהיה ליישמו כמהלך בונה אמון במסגרת משא ומתן או באופן עצמאי בנפרד ממנו.
- לפיכך, אם במסגרת הדיונים המקדימים לחידוש משא ומתן ואם בהעדרם, מוצע להסדיר בניה ישראלית ופלסטינית בשטחי C בגדה המערבית (גדמ"ע), על מנת לפתור את מצוקת הדיור של כל אחד מהצדדים; לענות על צרכי הריבוי הטבעי; והכל גם כתרומה לבניית אמון ביניהם.
- למתווה יתרון נוסף המשקף אינטרס משותף לשני הצדדים: שיפור במשילות הרשות הפלסטינית (רש"פ) על אוכלוסייתה בשטחי C.
- כמו-כן, המתווה מהווה ביטוי, לפחות סמלי, לכך שאזורי C אינם 'מחוץ לתחום' בכל הקשור למשא ומתן עתידי.

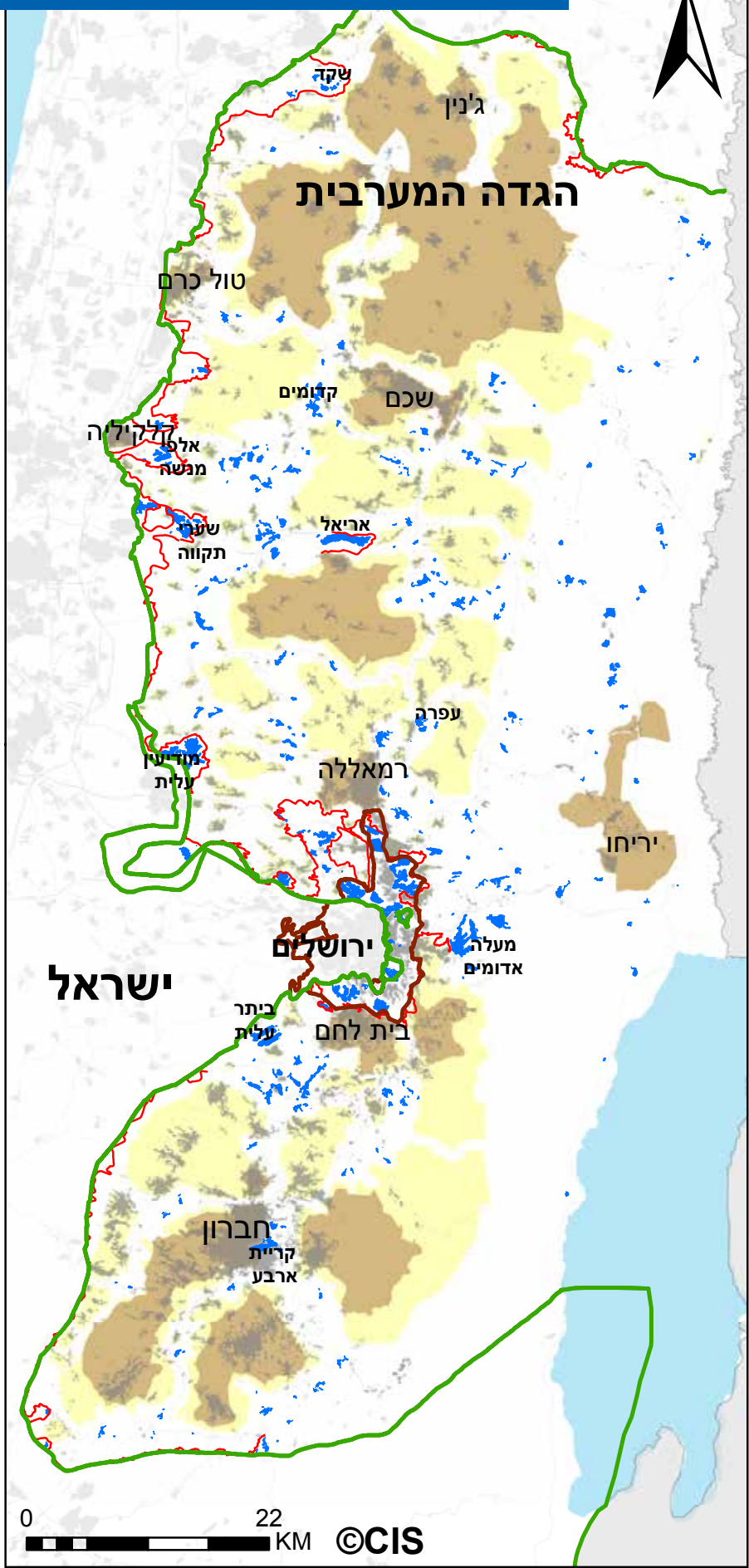
נתונים

- להלן הנתונים הרלבנטיים למתווה המוצע:
 - שטח הגדמ"ע הוא 5,842 קמ"ר (כולל מזרח ירושלים ומחצית משטח ההפקר).
 - 60% משטח הגדמ"ע מוגדרים כאזור C ו-40% מהשטח כאזורי A ו-B-1.
 - נכון ל-2016 התגוררו ביהודה ושומרון כ-413 אלף ישראלים וכ-2.3 מיליון פלסטינים, נוסף על 220,000 ישראלים ו-320,000 פלסטינים במזרח ירושלים.
 - בשטחי C נמצאים 126 ישובים ישראלים (כולל הועד היהודי בחברון): 4 ערים, 13 מועצות מקומיות ו-6 מועצות אזוריות ובהן 109 ישובים. באזורי A ו-B, הנשלטים (באופן מלא או חלקי) ע"י הרש"פ, מצוי 'ארכיפלג' המורכב מ-169 'איים' (ערים וכפרים) פלסטיניים המוקפים בשטחי C הנמצאים בשליטה ישראלית (ראה מפה מספר 1).
 - מאז הסכם הביניים, שנחתם בספטמבר 1995, ולאור אי-היכולת לתת מענה לריבוי הטבעי של הפלסטינים בשטחי B בלבד, נבנו ללא היתר בשטחי C למעלה מ-20,000 בתים פלסטיניים, בהם מתגוררים כ-250,000 פלסטינים. מרביתם נבנו על אדמה פרטית פלסטינית, וכנגד כ-12,500 מהם עומדים ותלויים צווי הריסה.



מקרא

- ה'קו הירוק'
 - 'גדר ביטחון' בנויה
 - גבול מוניציפאלי ירושלים
 - יישוב יהודי בגדה
 - שטח בנוי פלסטיני
 - שטח בנוי ישראלי
 - כביש
- חלוקת השליטה בגדה המערבית**
- שטחי A
 - שטחי B
 - שטחי C



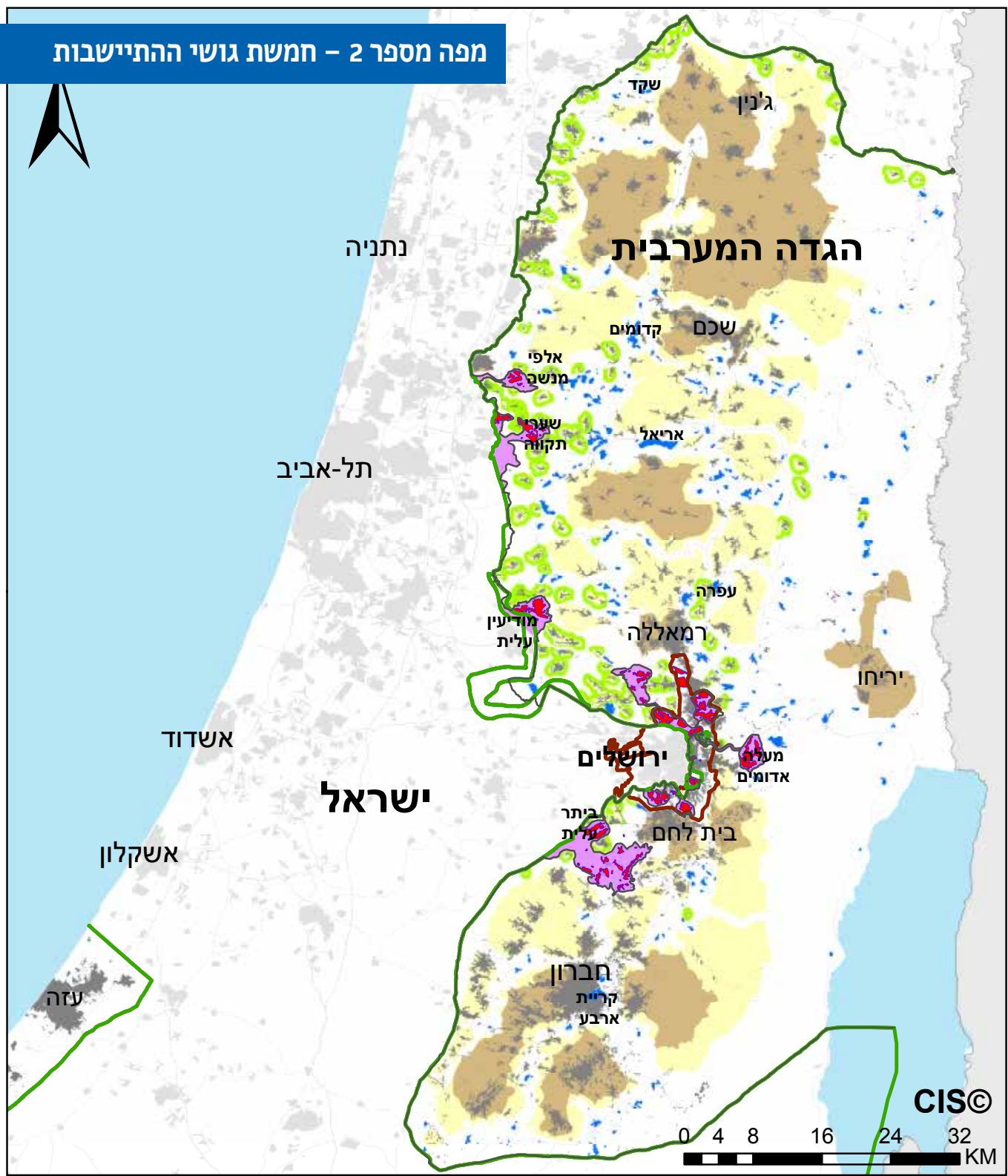
הרעיון המרכזי

גיבוש 'עסקת חבילה' בין ממשלת ישראל והרש"פ, בהובלה אמריקאית, שתבסס על העקרונות הבאים:

- מהצד הישראלי: כסייג להקפאת הבניה בגדמ"ע, יתאפשר מתן מענה לריבוי טבעי ביישובים יהודיים בהם מתגוררים 73% מהישראלים מעבר ל'קו הירוק', מבלי לפגוע בהגיון של ההקפאה ומבלי להרחיב את הפגיעה ברציפות הטריטוריאלית של שטחים המיועדים לריבונות פלסטינית לעת הסדר.
- מהצד הפלסטיני: יוסר האיום בהרס בתייהם של למעלה מ-250,000 פלסטינים המתגוררים ביחידות דיור ש'גלשו' משטחי B ל-C בכפרים פלסטינים רבים; יינתן מרחב נוסף על מנת לאפשר התרחבות טבעית של יישובים אלו; ואזורים אלו יועברו לשליטת הרש"פ במעמד שטח B.

מרכיבי התוכנית: לישראל:

- כחלק מהקפאת הבניה, ישראל תימנע מלהציע תמריצים או לחוקק חוקים או תקנות שיעודדו ישראלים לעבור מתחומי ה'קו הירוק' אל הגדמ"ע.
- על אף זאת, ישראל תוכל לבנות בתחום חמשת 'גושי ההתיישבות' וכן במזרח ירושלים (ראו מפות 2 - 8), בהם מתגוררים כ-73% מכלל המתיישבים הישראלים בגדמ"ע. הבניה תתבצע באופן שלא יצריך הפקעה או תפיסה של קרקעות נוספות.
- החל מהתאריך הקובע, הבניה תוגבל לשטח הבנוי הקיים של היישובים, כפי שיוסכם בידי ישראל וארה"ב על סמך תצלומי אוויר. כאשר ימוצה פוטנציאל הבניה בשטח, ובתיאום עם ארה"ב, תורחב הבניה בהדרגה לאזורים הבאים, כל אחד בתורו:
 - שטח הצמוד לשטח הבנוי.
 - השטח הכלול בגדר היישוב.
 - שטח הצמוד לגדר היישוב.
 - שטח הכלול במסגרת 'גוש ההתיישבות'.
 - שטח המצוי בטווח של עד 500 מ' מקו גבול 'גוש ההתיישבות'.
- במזרח ירושלים, תוגבל הבניה לשטח הבנוי של 12 השכונות היהודיות הקיימות (ראו מפה 8).



שטח בנוי בקמ"ר	אוכלוסייה	יישובים	גודל בקמ"ר	
5.6	75,817	9	42	גוש עציון
3.4	40,836	1	10	מעלה אדומים
1.7	19,210	2	11	גבעת זאב
3.6	76,563	5	14	מודיעין עילית
4.6	29,008	5	27	מערב השומרון
11.2	220,000	12 (שכונות)	70	מזרח ירושלים
18.9 + 11.2	220,00 + 441,434	22 + 12	104 + 70	סה"כ
תוספת שטח בקמ"ר		יישובים פלסטיניים		
192		93		תוספת שטח B

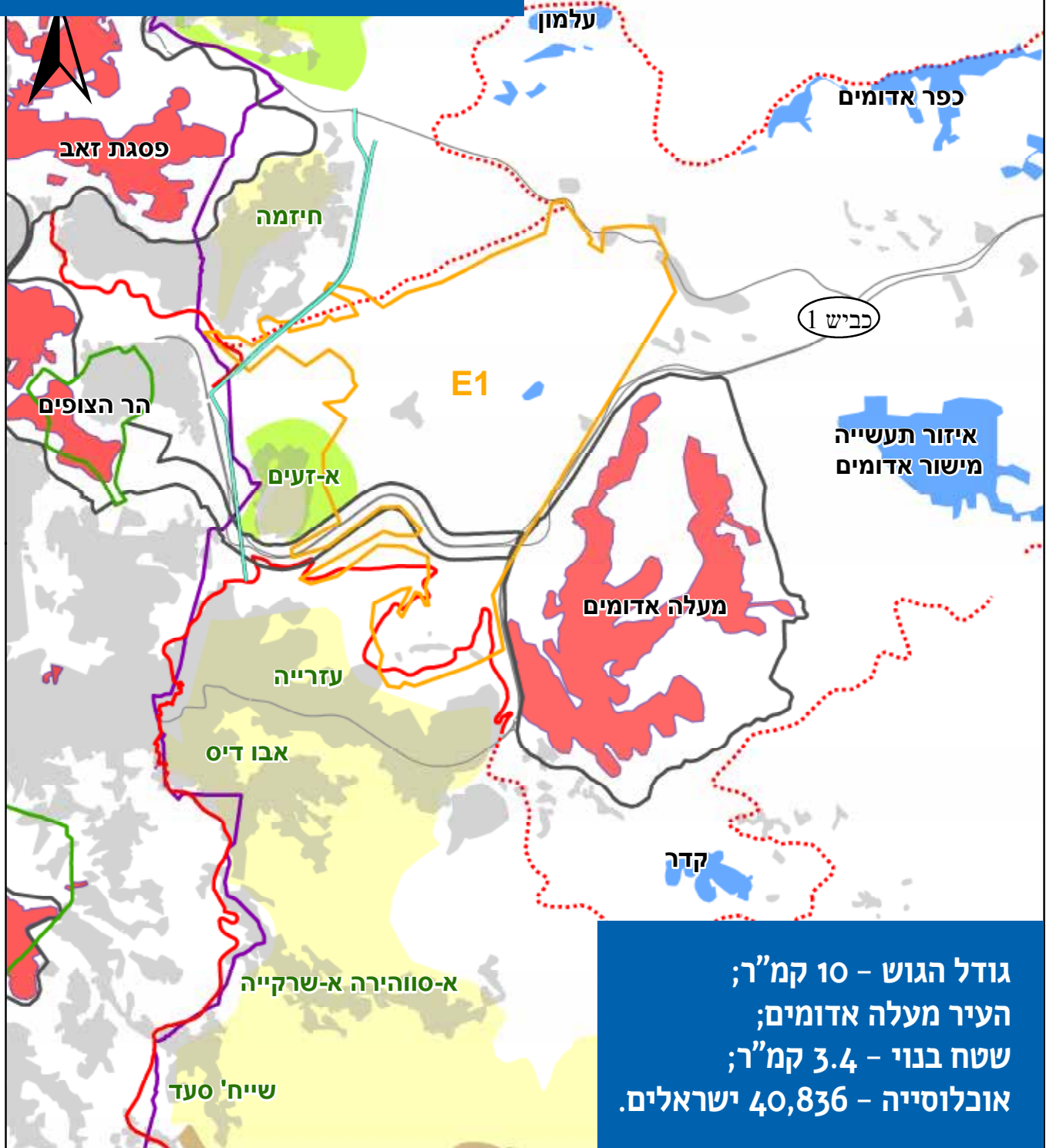
חלוקת השליטה בגדה המערבית

- שטח A (Brown)
- שטח B (Yellow)
- שטח C (White)
- שטח B-C (Green)
- שטח בנוי פלסטיני (Grey)
- שטח בנוי ישראלי (Light Grey)
- כביש (Black)

מקרא

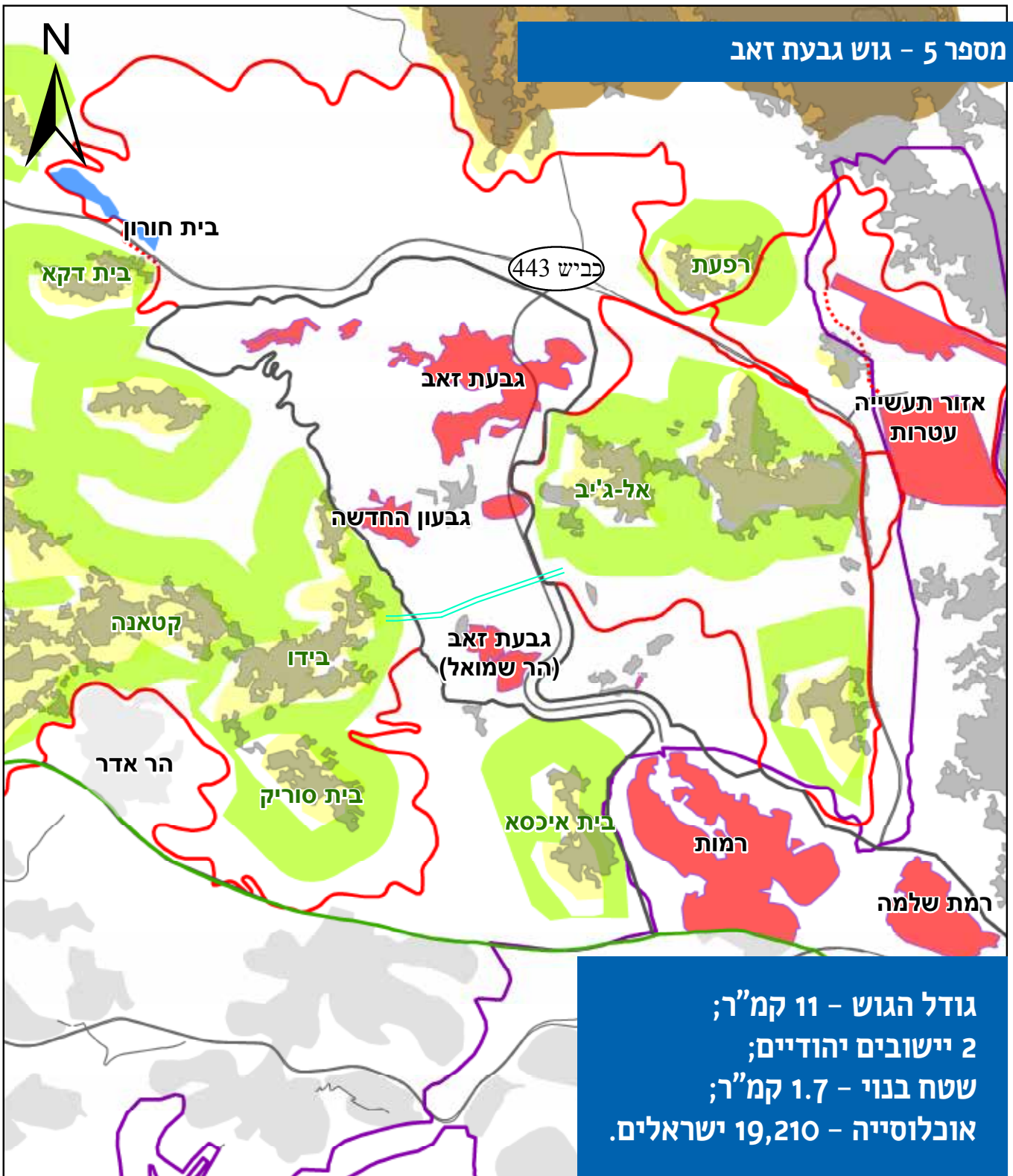
- ה'קו הירוק' (Green line)
- קו 'מרחב ההסכמה' (Black line)
- גבול מוניציפאלי ירושלים (Brown line)
- גוש התיישבות (Purple)
- יישוב יהודי בגוש (Red)
- יישוב יהודי מחוץ לגוש (Blue)

מפה מספר 4 – גוש מעלה אדומים



גודל הגוש – 10 קמ"ר;
 העיר מעלה אדומים;
 שטח בנוי – 3.4 קמ"ר;
 אוכלוסייה – 40,836 ישראלים.

חלוקת השליטה בגדה המערבית		מקרא	
A שטח א		תחומי E1	
B שטח ב		כביש חיזמה - א-זעים	
C שטח ג		כביש	
שטח C ל-B		שטח בנוי פלסטיני	
		יישוב יהודי בגוש	
		יישוב יהודי מחוץ לגוש	
		ה'קו הירוק'	
		קו הגוש המוצע	
		גבול מוניציפאלי ירושלים	
		'גדר ביטחון' קיימת	
		'גדר ביטחון' מתוכננת	



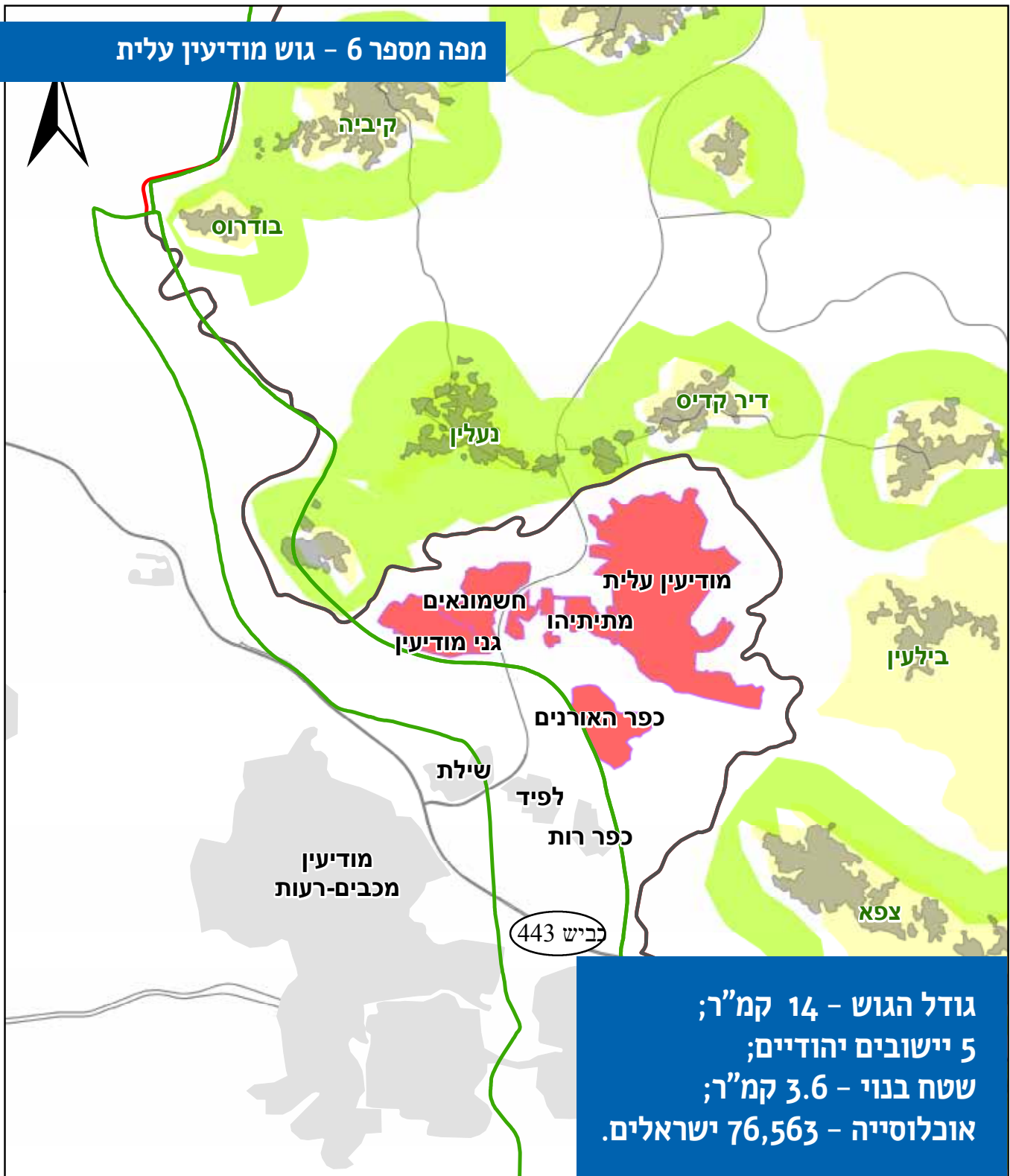
**חלוקת השליטה
 בגדה המערבית**

שטחי A	■
שטחי B	■
שטחי C	□
שטחי C ל-B	■

יישוב יהודי בגוש	■
יישוב יהודי מחוץ לגוש	■
שטח בנוי פלסטיני	■
כביש	—
מעבר תת קרקעי	—

מקרא

ה'קו הירוק'	—
קו הגוש המוצע	—
גבול מוניציפאלי ירושלים	—
'גדר ביטחון' קיימת	—
'גדר ביטחון' מתוכננת	—

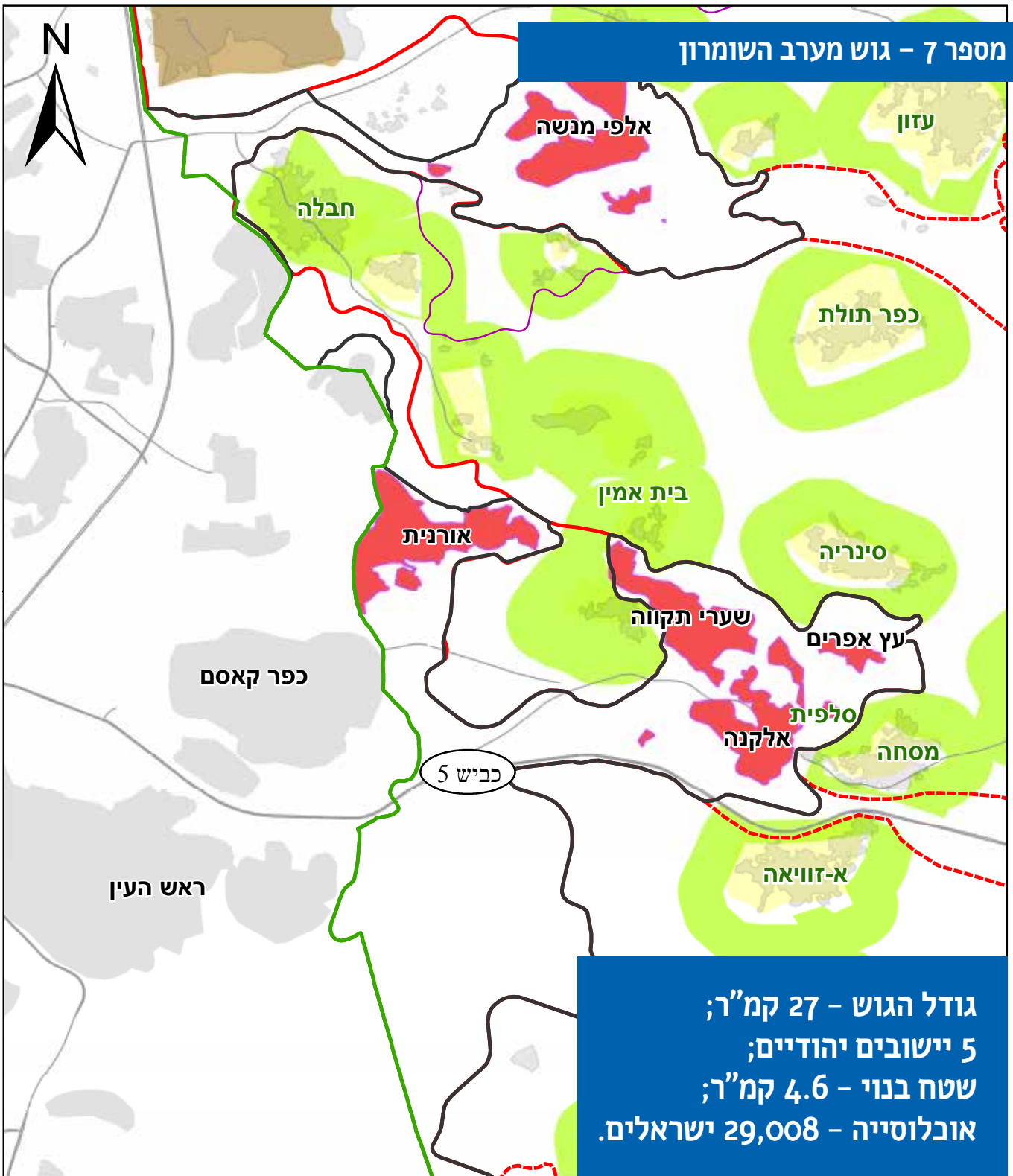


**חלוקת השליטה
בגדה המערבית**

- A שטחי
- B שטחי
- C שטחי
- שטחי C ל-B

מקרא

- ה'קו הירוק'
- קו הגוש המוצע
- 'גדר ביטחון' קיימת
- יישוב יהודי בגוש
- שטח בנוי פלסטיני
- כביש



גודל הגוש - 27 קמ"ר;
 5 יישובים יהודיים;
 שטח בנוי - 4.6 קמ"ר;
 אוכלוסייה - 29,008 ישראלים.

מקרא	
כביש	ה'קו הירוק'
חלוקת השליטה	קו הגוש המוצע
בגדה המערבית	'גדר ביטחון' קיימת
A שטח	'גדר ביטחון' מתוכננת
B שטח	יישוב יהודי בגוש
C שטח	שטח בנוי פלסטיני
שטח C ל-B	



ישראל תוכל לבנות בתוך התחום הבנוי של 12 השכונות המופיעות במפה בלבד בשטח שהיקפו 70 קמ"ר ובו 12 שכונות בשטח בנוי של 11.2 קמ"ר עם אוכלוסייה המונה 220,000 נפש.

חלוקת השליטה בגדה המערבית

- A שטחי
- B שטחי
- C שטחי
- B-C שטחי

- שכונות יהודיות
- יישוב יהודי מחוץ לגוש
- שטח בנוי פלסטיני
- כביש

מקרא

- ה'קו הירוק'
- קו גבולות הגוש
- גבול מוניציפאלי ירושלים
- 'גדר ביטחון' קיימת
- 'גדר ביטחון' מתוכננת

לרשות הפלסטינית

■ האתגר:

- לאורך עשרים השנים האחרונות, הריבוי הטבעי עלה על פוטנציאל הבניה בשטחיהם של למעלה מ-90 כפרים בשטחי B, וכתוצאה מכך, נוצרה תופעה של בניה בלתי-מותרת באזורים סמוכים בשטחי C.
- תופעה זו מקיפה למעלה מ-20,000 יחידות דיור, בהן מתגוררים כ-250,000 פלסטינים.
- רובן של יחידות דיור אלו נבנה על קרקע פלסטינית פרטית.
- כנגד 12,500 יחידות דיור לערך הוצאו צווי הריסה, וכ-3,300 מהן נהרסו בפועל.

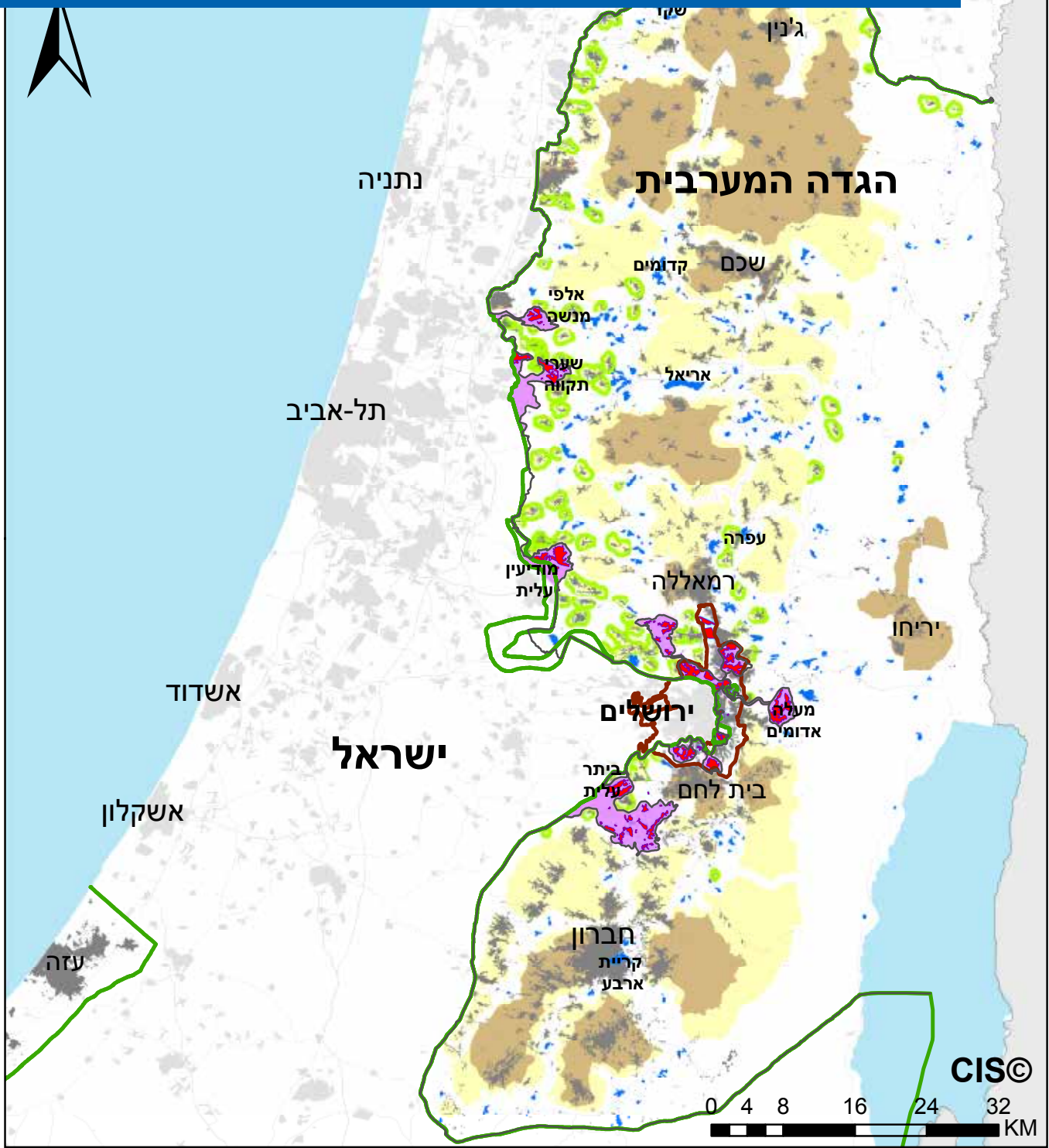
■ הפתרון:

- הרחבת גבול השיפוט של כפרים אלו ב-500 מ' לתוך שטחי C, וסיווג מחדש של השטח המורחב מאזור B לאזור C, כך שתחול עליו סמכות הרש"פ; הסדרת מעמדן של למעלה מ-20,000 יחידות דיור; מתן מענה חוקי על קרקע פלסטינית לריבוי טבעי בעתיד.
- גודל הקרקע הנדונה הוא 192 קמ"ר, או כ-3.3% משטח הגדמ"ע. באזורים אלו מתקיימת בניה בלתי-מותרת המשתייכת ל-93 כפרים פלסטיניים.
- מסיבות ביטחוניות, ועל מנת למנוע חיכוך בין שני הצדדים, הפתרון לעיל לא יחול במידה והקרקע המורחבת כאמור תימצא במרחק של פחות מ-500 מ' מ'גדר הביטחון' או מהגדר ההיקפית של יישוב יהודי.
- כל השיקולים הנ"ל נלקחו בחשבון במסגרת מיפוי השטח (ראו מפה 9).

■ התוצאה:

- הקלה על מצוקת הדיור בקרב הפלסטינים;
- הסרת האיום בהרס בתיהם של כ-250,000 פלסטינים;
- חיזוק המשילות של הרשות הפלסטינית ונוכחות גורמי אכיפת החוק הפלסטיניים באזורים מוגדרים, ללא פגיעה בביטחון ישראל או התושבים הישראלים;
- הצבעה על כך שהחלוקה הנוכחית של הגדמ"ע לאזור בשליטה ישראלית (שטחי C) ולאזור בשליטה פלסטינית מלאה או חלקית (שטחי A ו-B) איננה סופית.

מפה מספר 9 – חמשת גושי ההתיישבות לצד הרחבת סמכות הרש"פ לחלקים משטח C



שטח בנוי בקמ"ר	אוכלוסייה	יישובים	גודל בקמ"ר	
5.6	75,817	9	42	גוש עציון
3.4	40,836	1	10	מעלה אדומים
1.7	19,210	2	11	גבעת זאב
3.6	76,563	5	14	מודיעין עילית
4.6	29,008	5	27	מערב השומרון
11.2	220,000	12 (שכונות)	70	מזרח ירושלים
18.9 + 11.2	220,00 + 441,434	22 + 12	104 + 70	סה"כ
תוספת שטח בקמ"ר		יישובים פלסטיניים		
192		93		תוספת שטח B

מקרא

חלוקת השליטה בגדה המערבית

- שטח A (brown)
- שטח B (yellow)
- שטח C (white)
- שטח C ל-B (green)
- שטח בנוי פלסטיני (grey)
- שטח בנוי ישראלי (light grey)
- כביש (black line)

מקרא

- ה'קו הירוק' (green line)
- קו 'מרחב ההסכמה' (black line)
- גבול מוניציפאלי ירושלים (brown line)
- גוש התיישבות (purple)
- יישוב יהודי בגוש (red)
- יישוב יהודי מחוץ לגוש (blue)

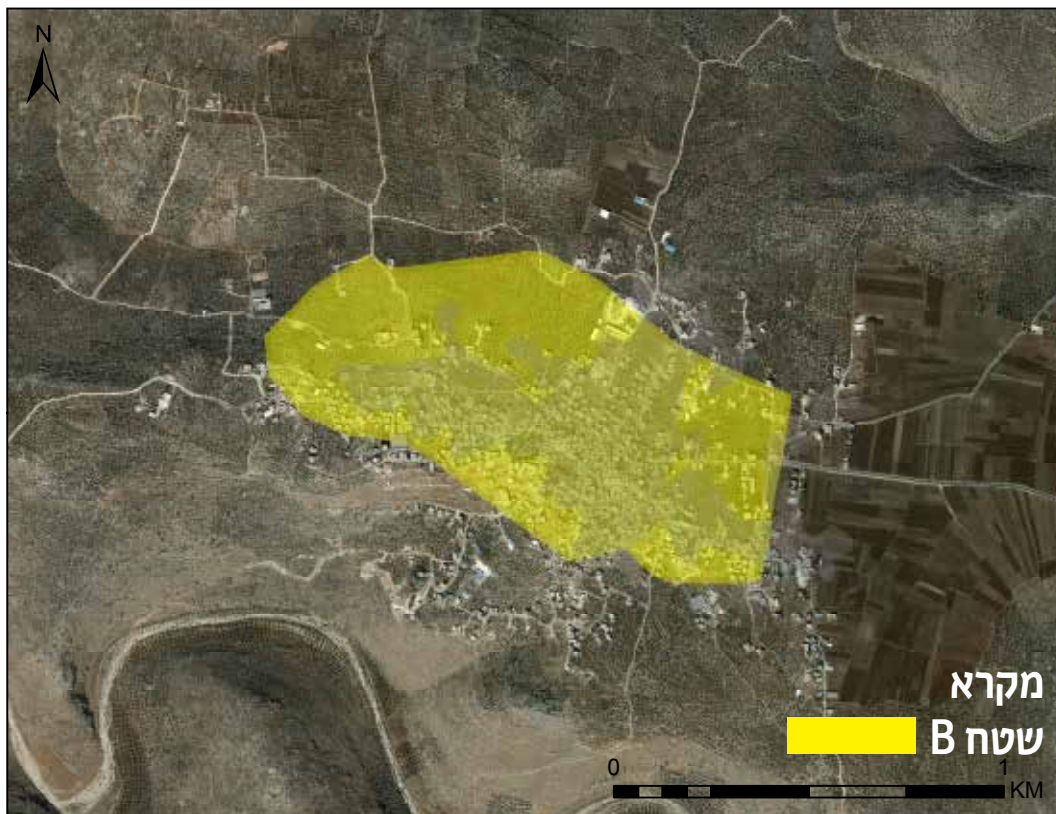
מקרה דיר בלוט

הכפר דיר בלוט מהווה דוגמה אופיינית לכפר המצוי בסיטואציה שתוארה לעיל.



- אוכלוסייה - 4,200 תושבים.
- שטח בנוי - 0.7 קמ"ר.
- מספר מבנים בכפר - 800.
- בתים בנויים בשטח C - 210.
- בתים שקיים נגדם צווי הריסה - 62.
- העברת שטח (טבעת של 500 מ') ממעמד שטח C לשטח B - 2.7 קמ"ר.
- כל השטח הינו אדמה בבעלות פלסטינית פרטית.





הבעיה: 210 מבנים שנבנו ללא היתר מחוץ לשטחי B.



הפתרון: סיווג מחדש של אזורים מסוימים משטחי C ל-B.

- כסייג להקפאת הבניה הישראלית בגדמ"ע, יוחרגו 22 ישובים יהודיים ו-12 השכונות היהודיות במזרח ירושלים, בהם חיים כ-461,000 ישראלים, המהווים 73% מסך הישראלים הגרים מעבר ל'קו הירוק'. הבניה באזורים אלו תתבצע עפ"י סדר עדיפויות מדורג ובאופן שלא יפגע בפוטנציאל הרציפות הפלסטיני לעת הסדר.
- הרשות הפלסטינית תחיל את שלטונה ותקבל סמכויות – בדגש על חוק וסדר, תכנון ובניה – בשטח כולל של 192 קמ"ר המשיקים ל-93 ישובים צפופי דיור. בכך יוסר איום ההריסה מעל כ-20,000 יחידות דיור וכ-250,000 הפלסטינים המגוררים בהן; תתאפשר בניה נוספת בתוך מרחבים אלה; ויומחש – במגבלות העניין – כי החלוקה בין אזורי A, B, ו-C יכולה להשתנות במסגרת הסכמות הדדיות.



מפקדים למען ביטחון ישראל' היא תנועה לא מפלגתית של בכירי מערכת הביטחון בדימוס (צה"ל, שב"כ, המוסד ומשטרת ישראל) המבקשת לקדם יוזמה ביטחונית-מדינית שתוציא את ישראל מן המבוי הסתום בו היא נמצאת. התנועה חפה מכל אינטרס אישי או זיקה מפלגתית ופעילות חבריה נובעת מתוך דאגה עמוקה לגורל המדינה ולעתיד ילדינו ונכדינו.

בחזון התנועה שזורים יסודות ערכיים ואופרטיביים חשובים, ובהם השאיפה להסדרים ביטחוניים-מדיניים עם הפלסטינים ומדינות ערב הפרגמטיות, שיעניקו לישראל גבולות מוכרים וסופיים, ויבטיחו את ביטחונה ואת צביונה כמדינתו הדמוקרטית של העם היהודי.

www.cis.org.il